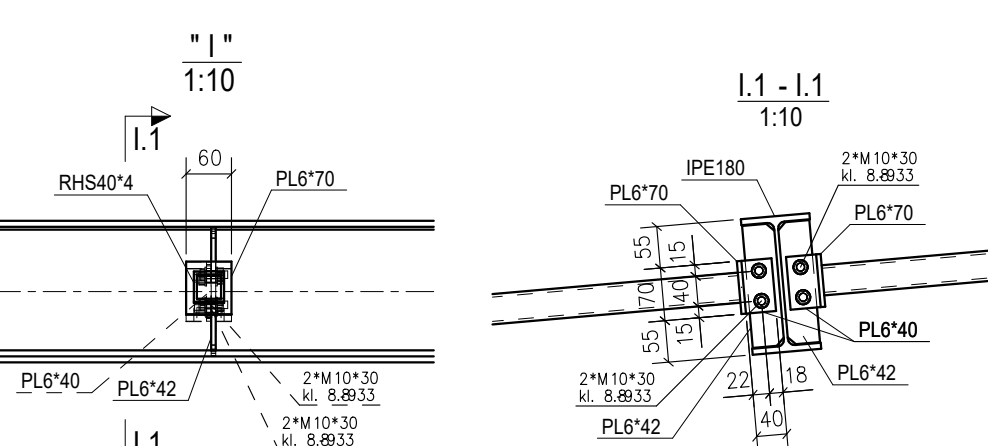
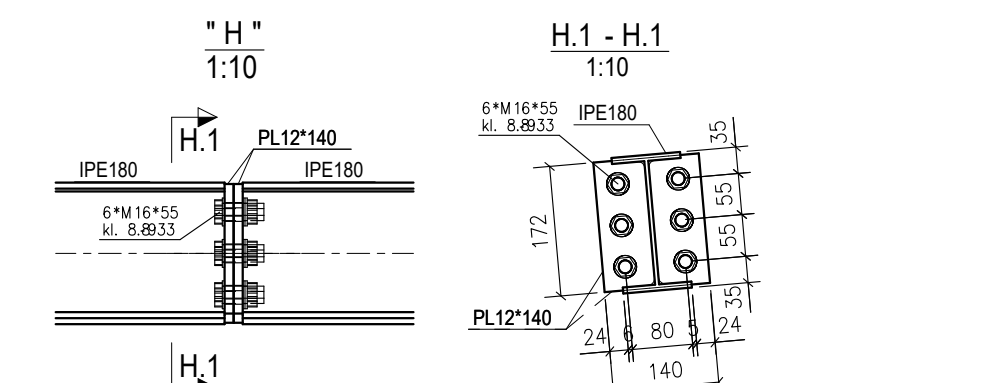
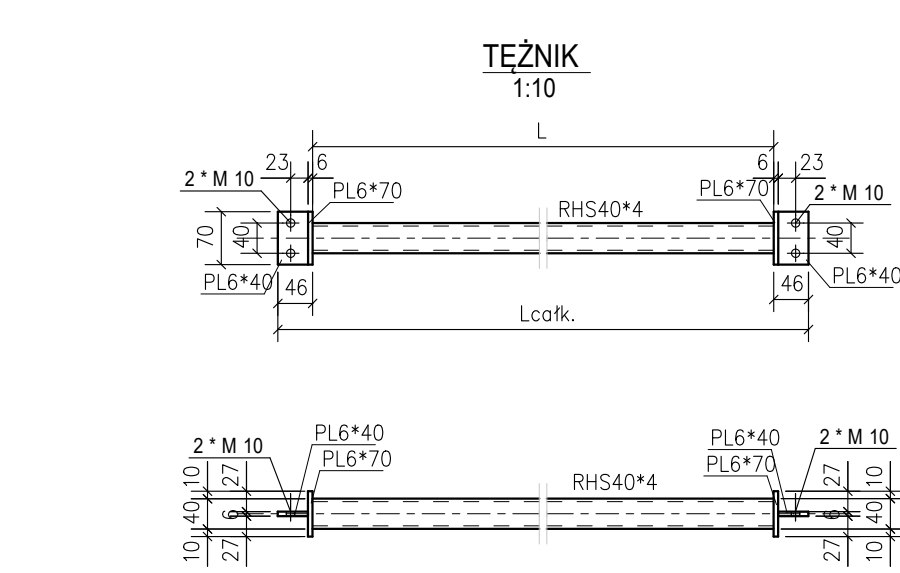
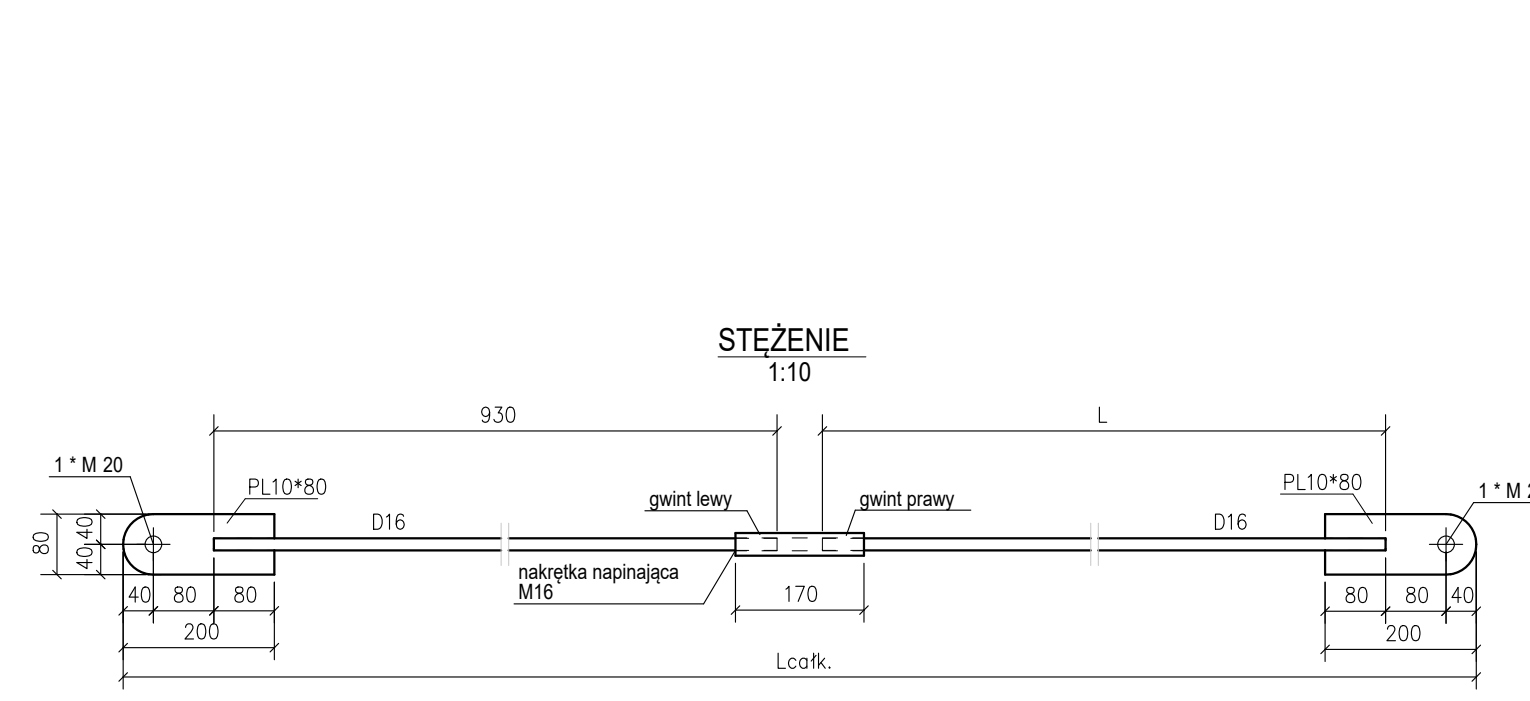


UWAGI:

- Wymiary podane w mm.
- Elektryczny w zakresie technologicznym.
- Sporyt technologiczny: podłogowe o grubości 0,7; detale ścianki przekroju.
- Sporyt technologiczny: podłogowe o grubości 0,7; detale ścianki przekroju.
- Sporyt technologiczny: podłogowe o grubości 0,7; detale ścianki przekroju.
- Sporyt technologiczny: podłogowe o grubości 0,7; detale ścianki przekroju.
- Sporyt technologiczny: podłogowe o grubości 0,7; detale ścianki przekroju.
- Sporyt technologiczny: podłogowe o grubości 0,7; detale ścianki przekroju.

Stal profilowa: S235



ART-FACTORY Sp. z o.o. Sp. k.  
ul. Dąbrowski 4  
80-200 Gdańsk  
NIP: 661-000-0000  
REGON: 141681-0000  
KRS: 0000000001  
BUDOWA NOWEGO BUDYNKU USŁUGOWEGO ORAZ PRZEBUDOWA  
ISTNIEJĄCEGO BUDYNKU BUDOWNICTWA USŁUGOWEGO NA BUDYNEK  
USŁUGOWY NA POTRZEBY KRAJOWEJ AKADEMII ROZWOJU WRAZ  
Z WIEŻĄ INFRASTRUKTURA TECHNICZNA  
Lokalizacja:  
23-500 Koszów, ul. Słowackiego 22, dz. 100/26, 100/27, 100/28 objętych  
Planem:  
Inwestor:  
Miejscowy Zarząd  
Adres Inwestora:  
23-500 Koszów, ul. Lubelska 84  
Branża: KONSTRUKCJA  
PROJEKT TECHNICZNY / WYKONAWCZY  
DACH STALOWY - WIDOKI, PRZESZKROJE,  
DETALE  
Gen. Projektant: mgr inż. arch. Paweł Spędzia Podpis:  
LAMA-74202494 ARCHITEKTOWNICZNE, BEZ OGR.  
Projektował: Marcin Nosek Podpis:  
mgr inż. SIKW0111100000 KONSTRUKCYJNE, BEZ OGR.  
Opracowała: Karolina Mischczyńska Podpis:  
inż.  
Sprawdził: Dariusz Antoniuk Podpis:  
mgr inż. SIKW0000000012 KONSTRUKCYJNE, BEZ OGR.  
Data: Wersja: 2025 PT/KP-5.1  
Skala: 1:100 Nr projektu: 02/2025  
Prawa autorskie zastrzeżone. ART-FACTORY Sp. z o.o. Sp. k.